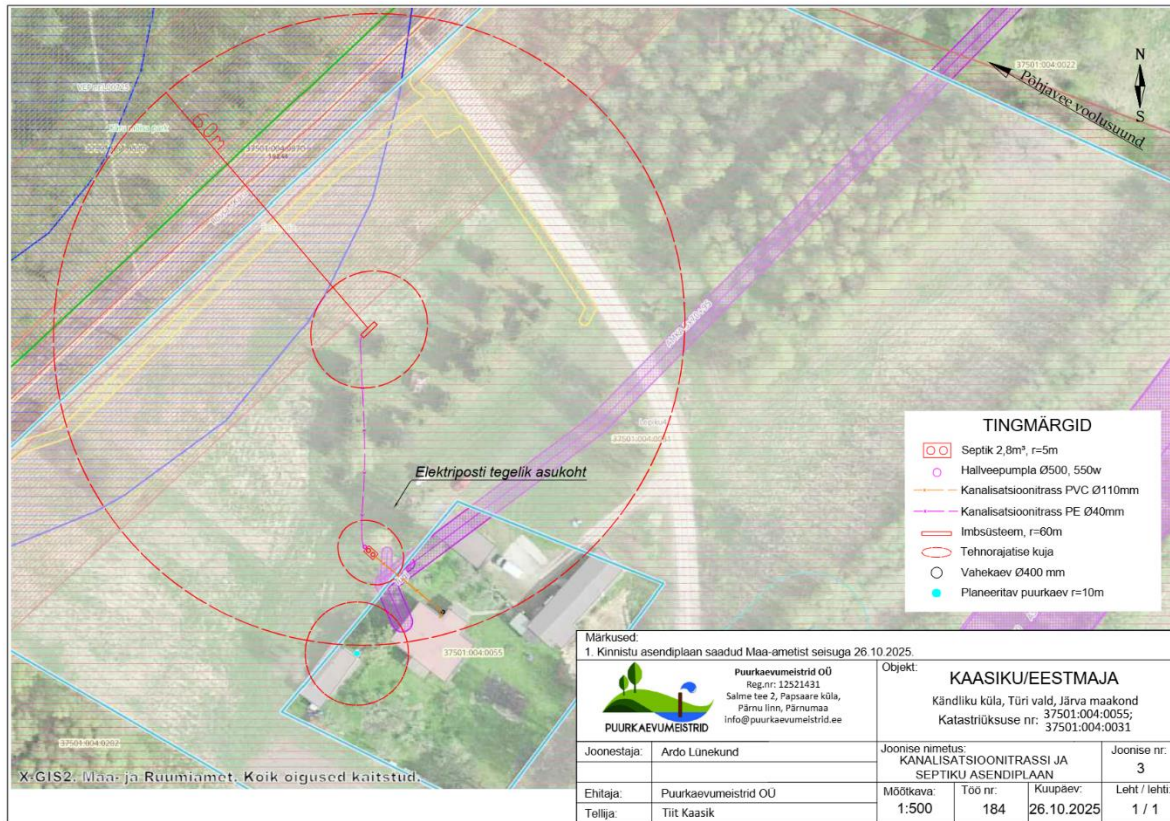


NÕUSOLEK

Käesolevaga kinnitan, et olen teadlik ja nõus Eestmaja, Kändliku küla, Türi vald, Järva maakond (kat nr 7501:004:0031) imbsüsteemi rajamisega, millega kaasneb kitsendus tulevikus joogiveekaevu rajamiseks 60 m kuja ulatuses, mis ulatub osaliselt riigi omandisse kuuluvale kinnistule.



Käru metskond 73 (kat nr 37501:004:0830), RMK Kinnisvaraosakonna planeeringute spetsialist Jürgen Kusmin /allkirjastatud digitaalselt/, 28.10.2025